

ARTISTICAMENTE ARTISTICA
MENTE ARTISTICAMENTE

XI EDIZIONE

IL SACRO
CATALOGO



REGIONE TOSCANA



Consiglio Regionale

ARTISTICAMENTE ARTISTICA
MENTE ARTISTICAMENTE

Firenze

Sala Auditorium del Consiglio della Regione Toscana

15 novembre - 27 novembre 2019

La creatività coinvolge la profondità di una mente e molti, molti livelli inconsci
Oliver Sack

Eugenio Giani, Presidente del Consiglio Regionale della Toscana

... ciò che è sacro nell'arte è la bellezza.....

Per Simone Weil (1909-1943) la libertà perfetta è un ideale irraggiungibile, noi possiamo tendere solo ad una libertà imperfetta e bisogna tener conto che l'individuo è condizionato dalla necessità. Lo sforzo di affermare la libertà di pensiero si compie all'interno di una macchina sociale in cui sembra perdersi il senso del vivere. La libertà viene concepita come un ideale regolativo, cioè un obiettivo a cui aspiriamo senza poterlo mai raggiungere: proprio come le "idee" kantiane. Ciò non vuol dire che sia inefficace, perché, a differenza dei sogni, gli ideali orientano e muovono uomini e donne, li impegnano a cambiare lo stato delle cose, rendendo meno imperfetta la società. Dopo la bellezza, il tema principale che la Weil sviluppa nelle sue opere è l'oppressione, vista come schiavitù dell'uomo...la diversità... il sacro...

Come ogni anno siamo felici di ospitare presso il Palazzo del Pegaso il CTE, Centro terapeutico Europeo con rassegne d'arte. L'occasione quest'anno è l'1° concorso. Attraverso le opere artistiche proposte dai ragazzi è possibile ritrovare enunciati in forma libera, i concetti che hanno accompagnato Simone Weil per tutta la sua vita. Attraverso gli occhi di questi ragazzi è più facile vedere, è più semplice e immediato riconoscere e ricordare gli ideali di giustizia sociale, di amore fraterno, di uguaglianza che un secolo di conflitti, ha cercato invece di distruggere. La bellezza come una "Araba fenice" che risorge dalle ceneri edificando sulle macerie una nuova società.

Come diceva Albert Einstein *"La creatività è contagiosa...Trasmettila."*

E' proprio così, la creatività è contagiosa, come il ridere, come la felicità senza sbarre che i disegni a tempera, i mosaici, i collage, le composizioni in cartone e in legno esprimono e che la mostra propone per pensare.

Si ringraziano i partecipanti e le Associazioni che svolgono un lavoro sociale importante il cui elenco nutrito ci piace ricordare: AIBA- Anffas Massa Carrara- Aquilone- Centro diurno Castello- CEPISS, la Palma e Istrice- CIRS- Cooperativa CTE Villa Gialla- Cooperativa CTE Villa Lilla-CSE Il Totem- Don Orione- Fondazione San Sebastiano Villa Alessandro- Fondazione San Sebastiano Villa Valentina- Gruppo insieme-Il Giaggiolo-La Riforma-La Tinaia- Casa Famiglia Maijer- Paim Casa Famiglia Marciana- Paim Il Quadrifoglio Pamapi- Residenza sanitaria per minori Il Fortino CTE- RSD Castello CTE- Suo Ambrogina- Tangram.

*Si ringrazia:
Presidenza del Consiglio regionale della Toscana*

A cura del
Centro Terapeutico Europeo ONLUS





La diversità ci fa più ricchi

Bossini

CTE Diurno 5vie



Senza titolo
A. Carrai
ANFFAS Massa



Santuario della Verna
Bordini, Boschi, Bartolini
Tangram



La Pieve
Lavoro di gruppo
CTE RSD Torri



Progetto presepe
Lavoro di gruppo
AIABA



Senza titolo
A. Mattei
AIABA



Senza titolo
Nutini
La Tinaia

IL SACRO E L'ARTE

« Come non rimanere
incantati da cose tanta
bellezza »

STEFANIA



↑ CHIESA DI SANTA
CATERINA D'ALESSANDRA
(PISA) PIAZZA S. CATERINA



↑ « AMO DISEGNAR E OPERE SACRE »
FRANCO
TURINI

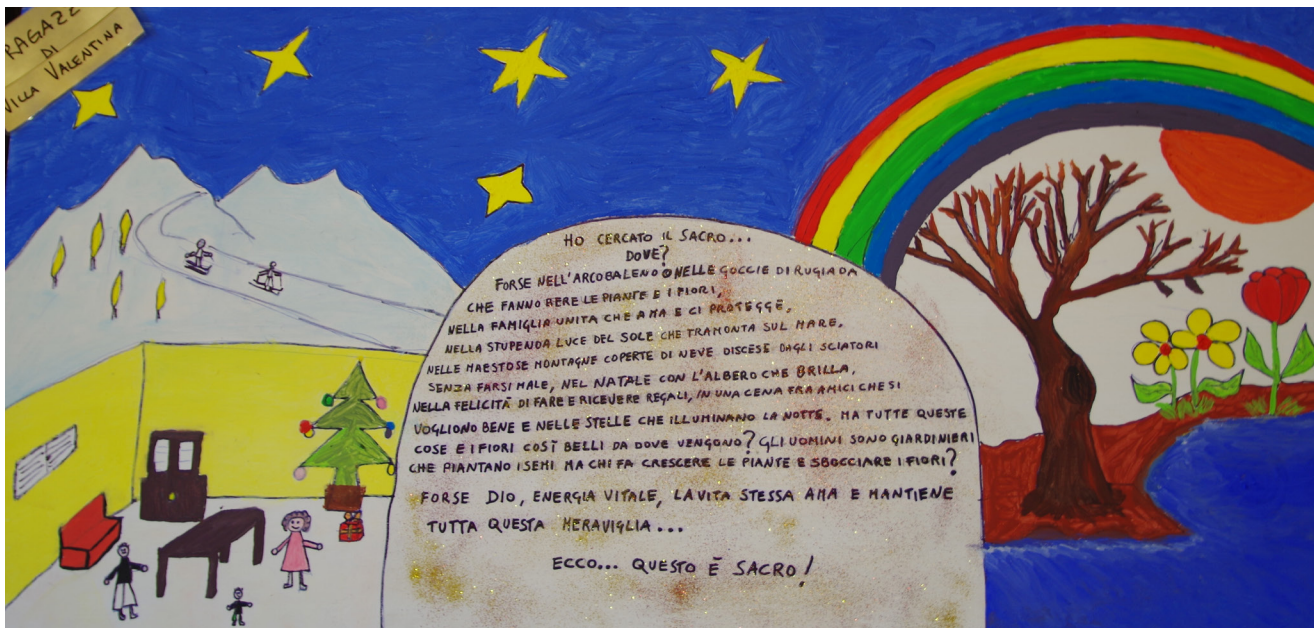


↑ MADONNA
DEI VETURINI
(BORGO STRETTO,
PISA)

Il sacro
Lavoro di gruppo
Casa famiglia Marciana



La natura è l'arte di Dio
Lavoro di gruppo
CIRS



Ho cercato il sacro
Lavoro di gruppo
Villa Valentina



Where's smile
Lavoro di gruppo
CTE RSD Castello



Le chiese momenti di
riflessione
G. Bittoni
CTE RSD Castello



Sete di vita eterna
Lavoro di gruppo
Don Orione



Il sacro della città
Lavoro di gruppo
Cooperativa CTE Villa Lilla



Il duomo
A. Mattei
AIABA



Dalla terra al cielo
Lavoro di gruppo
Casa Famiglia Meijer



Om Shanti Shanti
Lavoro di gruppo
Cooperativa CTE Villa Lilla



Le vie del Signore
Lavoro di gruppo
Aquilone Figline



Il bosco sacro degli alberi della vita
Lavoro di gruppo
Il Giaggiolo



Cocorita
Tiezzi
Cooperativa CTE Villa Gialla



Butterfly
Ferroni
Cooperativa CTE Villa Gialla



Sacro e profano - Giorno e notte
Lavori di gruppo
Cooperativa CTE Villa Gialla



Dodici mesi
A. Martinelli
Cooperativa CTE Villa Lilla



L'albero della vita

Lavoro di gruppo

Centro La Palma e Istrice - CEPISS



Notte stellata
Lavoro di gruppo
Gruppo Insieme



Maria
Chiosi
Aquilone Figline



Gesù bambino e la Madonnina
Castellucci
Aquilone Figline

8 Dicembre, Festa dell'Immacolata



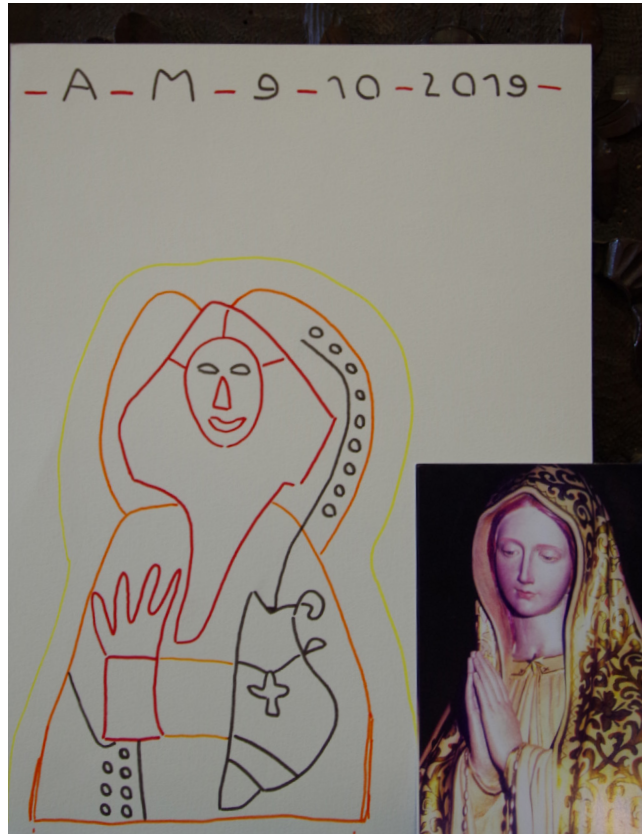
L'Immacolata
Dati
ANFFAS Massa



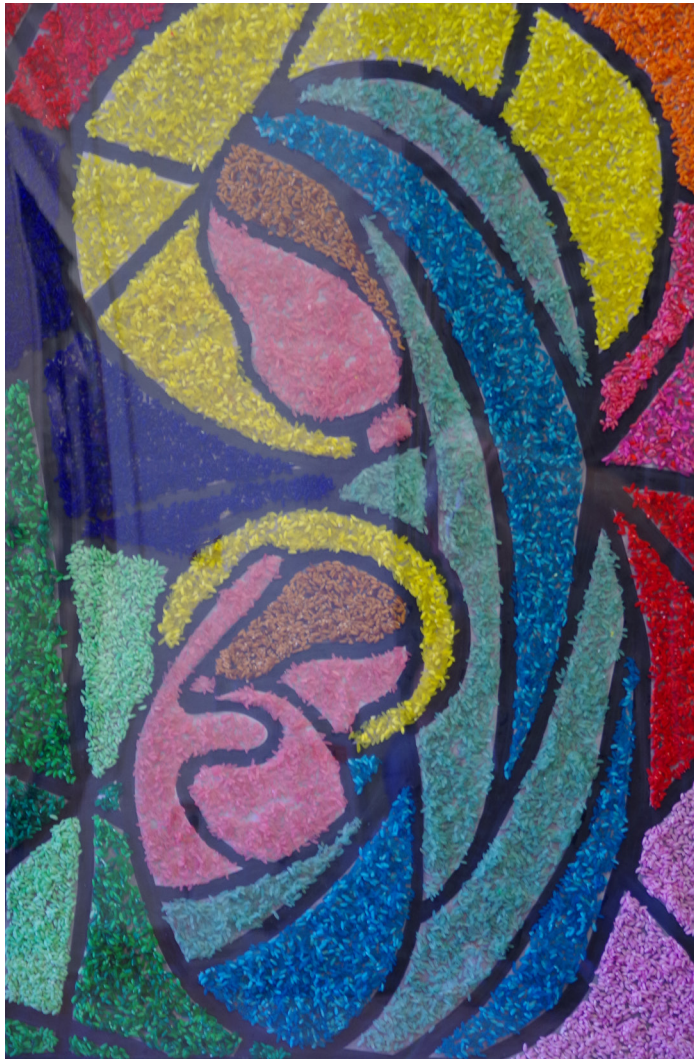
Madre, amore
Lavoro di gruppo
CTE RSD Torri



Senza titolo
Mori
La Tinaia



La Madonna pellegrina
A. Mattei
AIABA

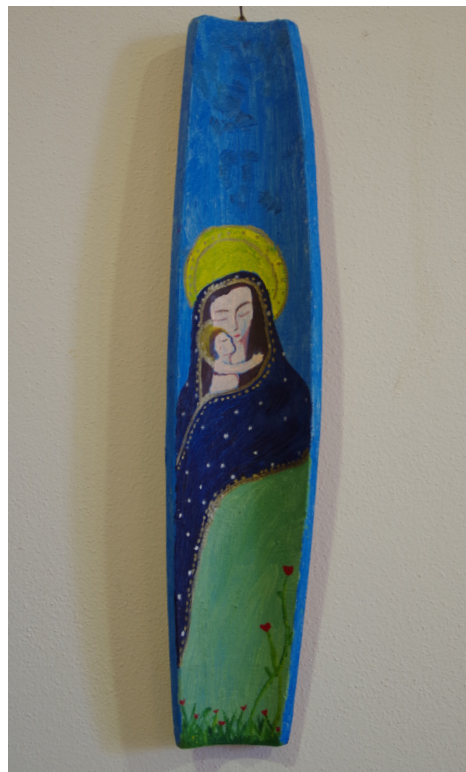


Mosaico di riso
Lavoro di gruppo
Aquilone Rignano



Madonna di Aparecida
Lavoro di gruppo
Cooperativa CTE Villa Gialla

Maternità
Lavoro di gruppo
Suor Ambrogina





Madonna delle pere
Matteucci
Il Totem



Il sacro Casentino
Lavoro di gruppo
Tangram



Immagine sacra
Pusti
Aquilone Rignano



Madonna
Lavoro di gruppo
Il Totem



Rosone Collegiata di Figline
Bartolomei
Aquilone Figline



La famiglia è l'opera più sacra che ci sia
Pezzati
Villa Alessandro



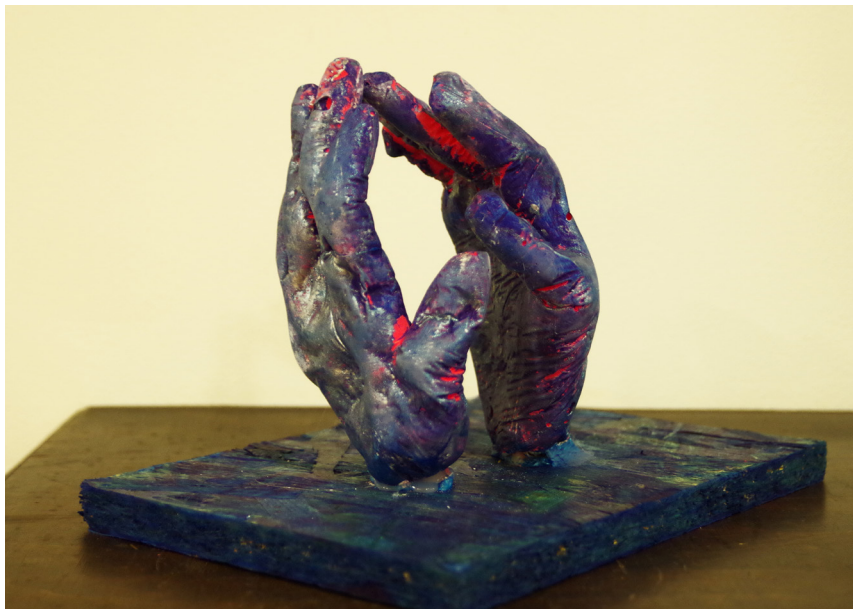
Presepe
Cinzia
Villa Alessandro



Trittico di San Giovenale
De Melas
Aquilone



Preghiera
Faellini
Aquilone Figline



Che mani che mani
Sarri
Aquilone



Senza titolo
 Lavoro di gruppo
 ANFFAS Prato



Il sacro Graal
Tarabersi
CTE Diurno Castello



Dov'è il serpente?
Lavoro di gruppo
CTE Diurno 5vie



La nascita
Lavoro di gruppo
ANFFAS Prato



Nostra sorella madre Terra
Lavoro di gruppo
Quadrifoglio



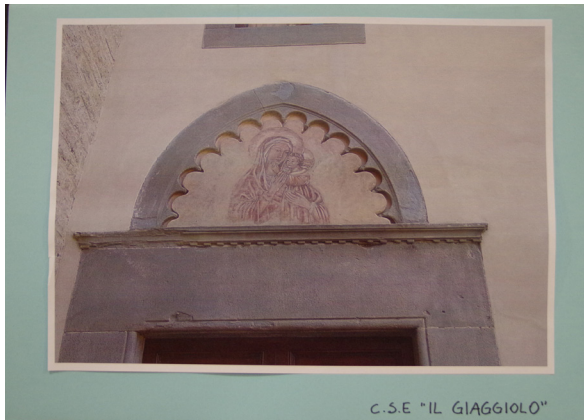
Presepe in viaggio
Lavoro di gruppo
CTE RSD Fortino



Presepe
G. Rossi
CIRS



La cappanuccia dell'amore
G. Tebaldi
Aquilone Figline



Senza titolo
Lavoro di gruppo
Il Giaggiolo



C.S.E "IL GIAGGIOLO"



C.S.E "IL GIAGGIOLO"



C.S.E "IL GIAGGIOLO"



Trinità
Lavoro di gruppo
Il Giaggiolo



Trinità
Lavoro di gruppo
Il Giaggiolo



Campo di preghiera
P. Calafati
Suor Ambrogina

Gli occhi del Buddha
Lavoro di gruppo
Cooperativa CTE Villa Lilla



824 - GLI OCCHI DEL BUDDHA
TITOLI: SPONDI, TOVA, BRUFFETTI
DIPINTO: GALUPPO V. LILLA



Volto di Gesù
Chiorra
La Tinaia



La Passione
Lavoro di gruppo
CTE Diurno 5vie



La sofferenza di Gesù
Torricelli
Aquilone



Mio signore
Vitale
Aquilone Figline



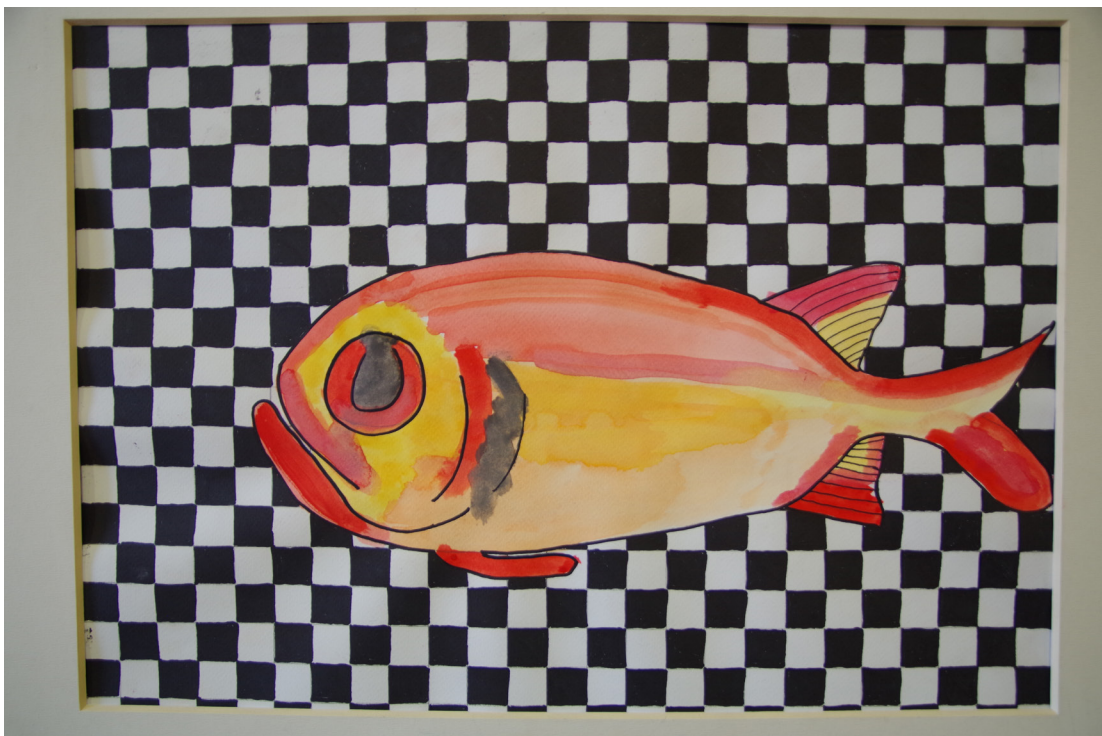
Gesù di Nazaret
Gonnelli
Aquilone Figline



Senza titolo
L. Salvatore
Pamapi



Segno
Lavoro di gruppo
Tangram



Pesce rosso
Banchi
La Tinaia



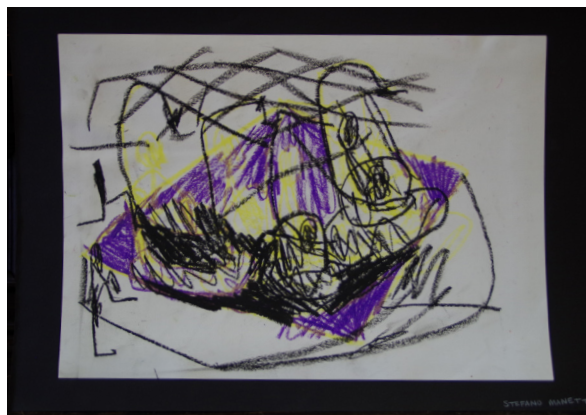
Joker
Lavoro di gruppo
AIABA



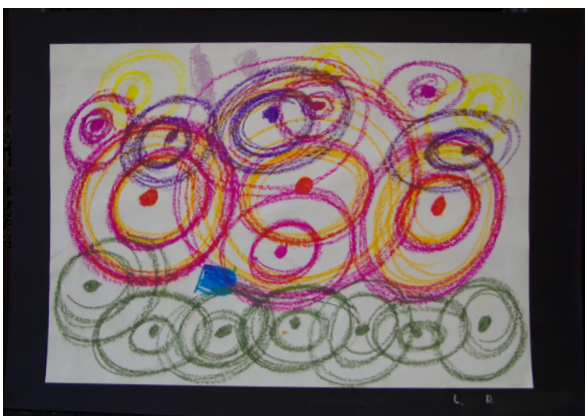
Fantasia
A. Mattei
AIABA



Senza titolo
E. Nannipieri
Pamapi



Senza titolo
S. Manetti
Pamapi



Senza titolo
L.D.
Pamapi



Senza titolo
L. Salvatore
Pamapi



Senza titolo
A. Pipino
Pamapi



Senza titolo
S. Giomi
Pamapi

MIEI LIBRI APERTI DEI MIEI SCRITTI

di BITTONI GABRIELA ARTISTICAMENTE 2019

CROCE DI GESU'



CROCE DI GESU'
QUI CON NOI
NON CI SEI PIU'
MA IL TUO SPIRITO
SI SENTE ANCORA
AL PASSARE DI OGNI ORA

DI MARTEDI'



E LI ANDAI
E PREGAI
E LUI ERA L'
E PREGAI
DI MARTEDI'

AL SANTUARIO ANDAI



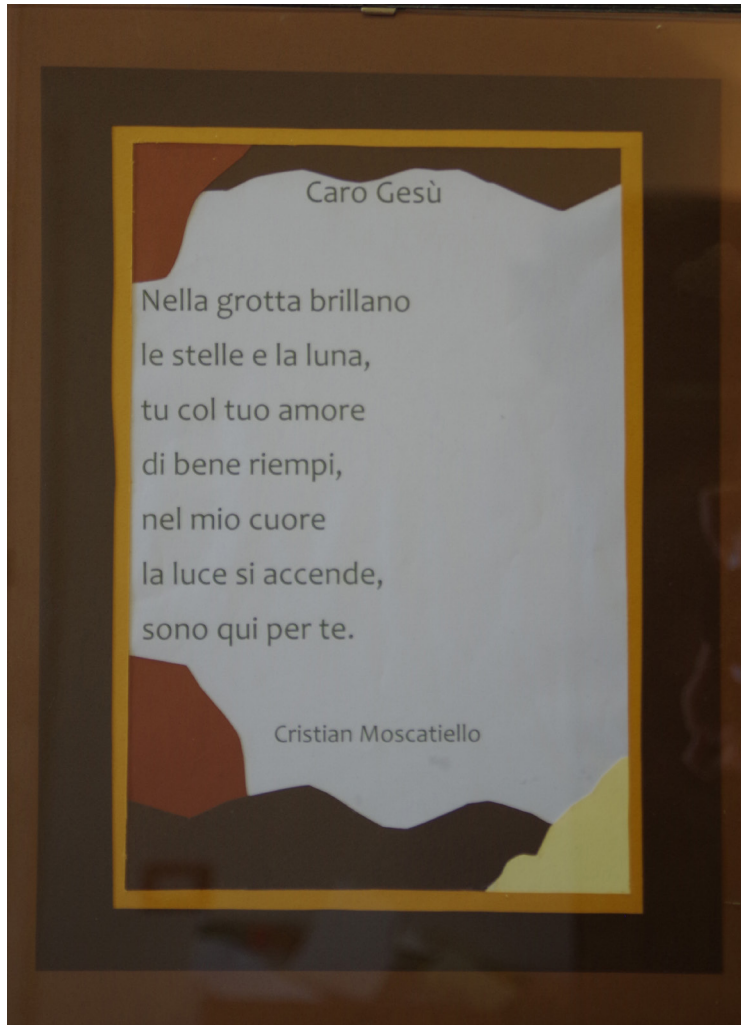
AL SANTUARIO
ANDAI
E L' PREGAI
TANTI ROSARI
DISSI L'
E IL CUORE
LASCIAI L'

AL CONVENTO



ANDAI
E L'
MI RITIRAI
E LA MIA VITA
DONAI

I miei libri aperti dei miei scritti
Bittoni
CTE RSD Castello



Caro Gesù
Moscatiello
CTE Diurno 5vie



Sacro Mandala
Ferroni
Cooperativa CTE Villa Gialla



Mondo e religione
Lavoro di gruppo
Cooperativa CTE Villa Lilla

Ciò che è sacro nell'arte è la bellezza

Simone Weil

Si ringraziano i centri partecipanti:

AIABA

Anffas Massa Carrara

Anffas Prato

Aquilone

Centro diurno Castello CTE

CEPISS - La Palma e Istrice

CIRS

Cooperativa CTE Villa Gialla

Cooperativa CTE Villa Lilla

CSE Il Totem

Don Orione

Fondazione San Sebastiano Villa Alessandro

Fondazione San Sebastiano Villa Valentina

Gruppo Insieme

Il Giaggiolo

La Riforma

La Tinaia

Casa Famiglia Meijer

Paim Casa Famiglia Marciana

Paim Il Quadrifoglio

Pamapi

Residenza sanitaria per minori Il Fortino CTE

RSD Torri CTE

RSD Castello CTE

Suor Ambrogina

Tangram

*Stampato nel mese di novembre 2019
dalla Tipografia del Consiglio regionale della Toscana*



COOPERATIVA SOCIALE ARL ONLUS
CENTRO TERAPEUTICO EUROPEO
VIA CASAVECCHIA 52, LOC. TORRI,
RIGNANO SULL'ARNO,
FIRENZE

REGIONE TOSCANA



Consiglio Regionale