



Regione Toscana

Direzione Urbanistica e Sostenibilità
Settore Tutela, Riqualificazione e Valorizzazione del Paesaggio
Responsabile del procedimento: Domenico Bartolo Scarscia - Dirigente del Settore
Beatrice Arrigo - coordinamento e progettazione
Emilia Loi - progettazione

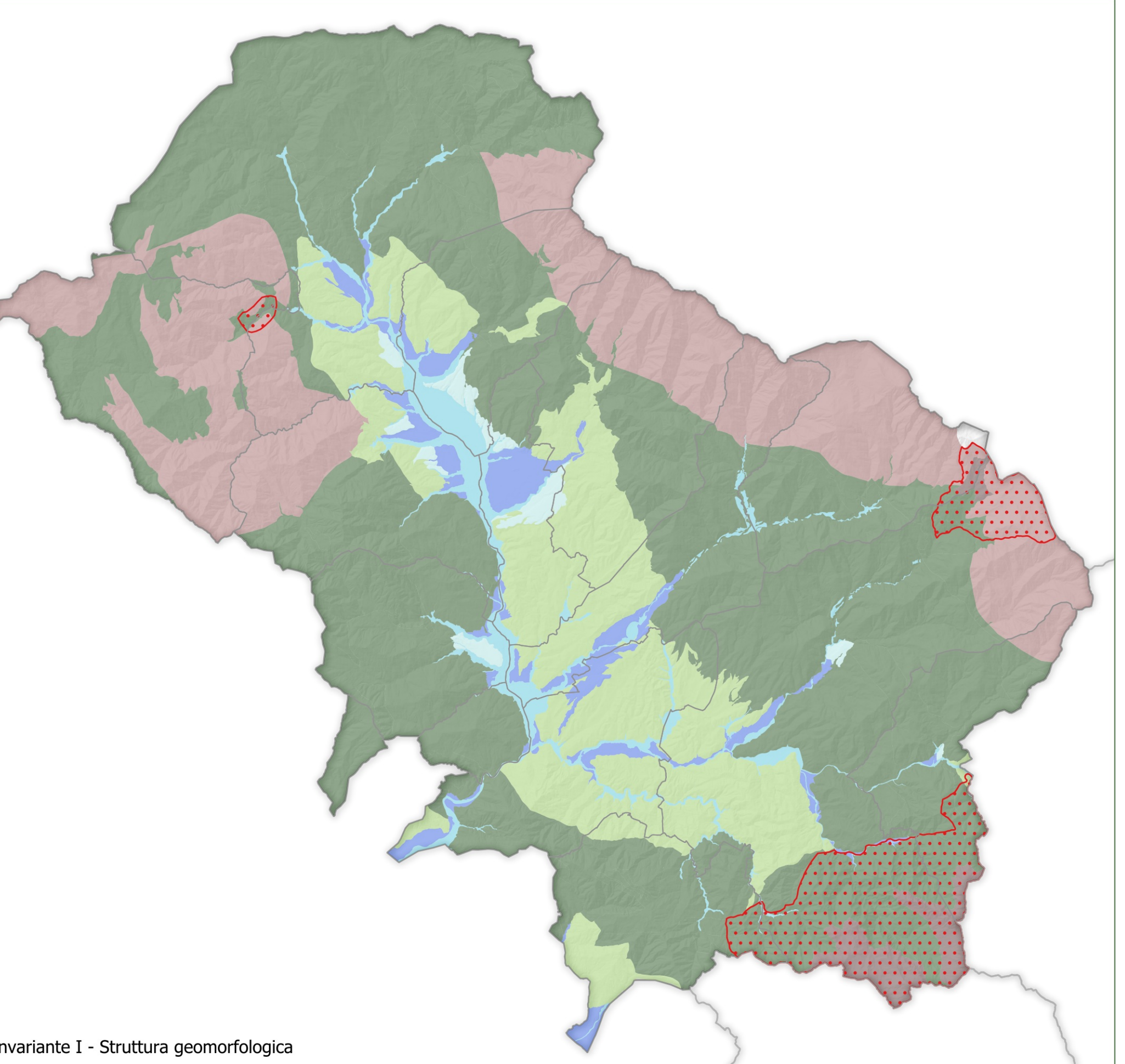
SdF propedeutico al Progetto di paesaggio:
Unione Montana dei Comuni della Lunigiana - Studio MATE

PIANO PROGETTO DI PAESAGGIO | Territori della Lunigiana

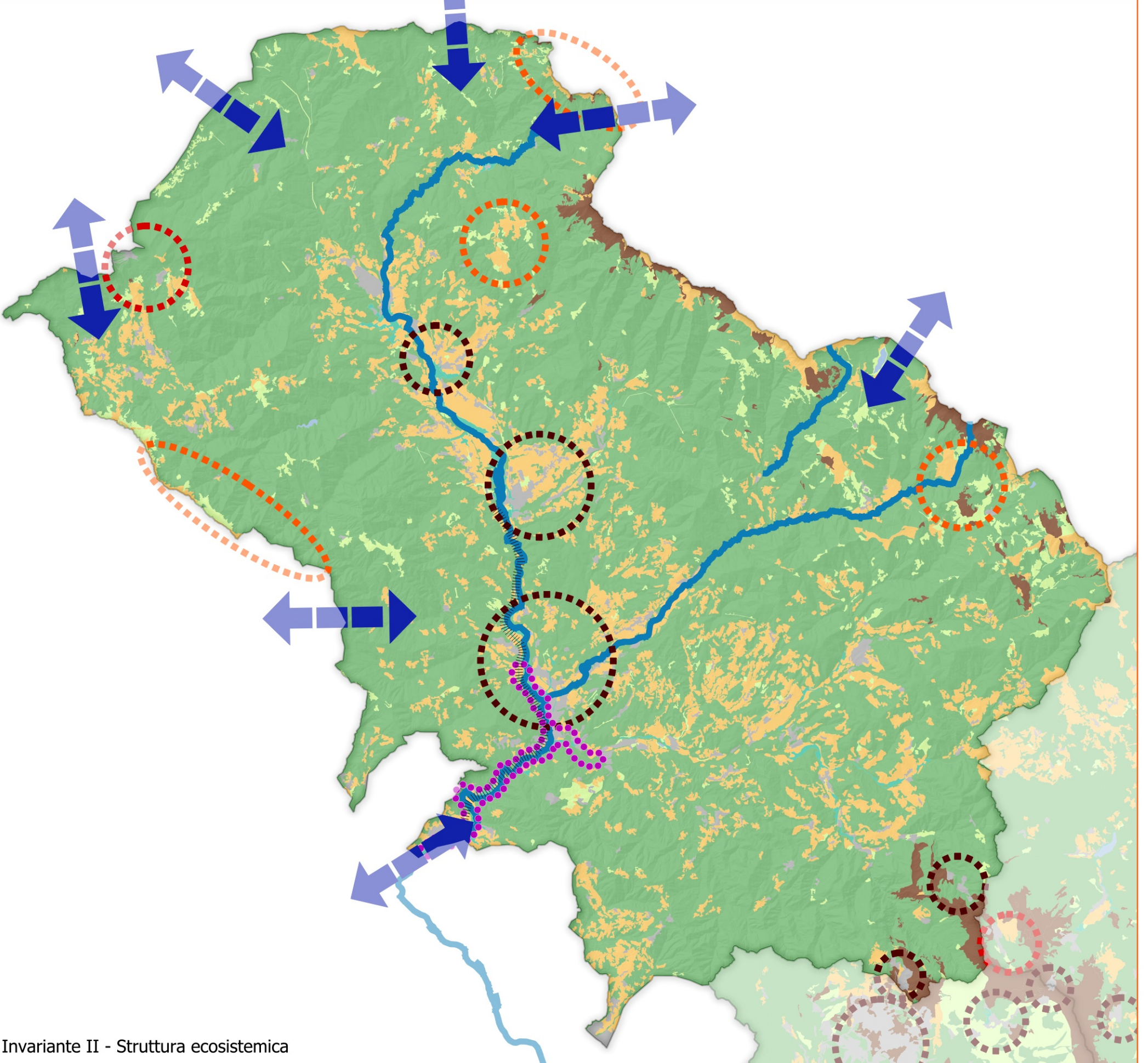
TAV 01 | Inquadramento territoriale e invarianti strutturali



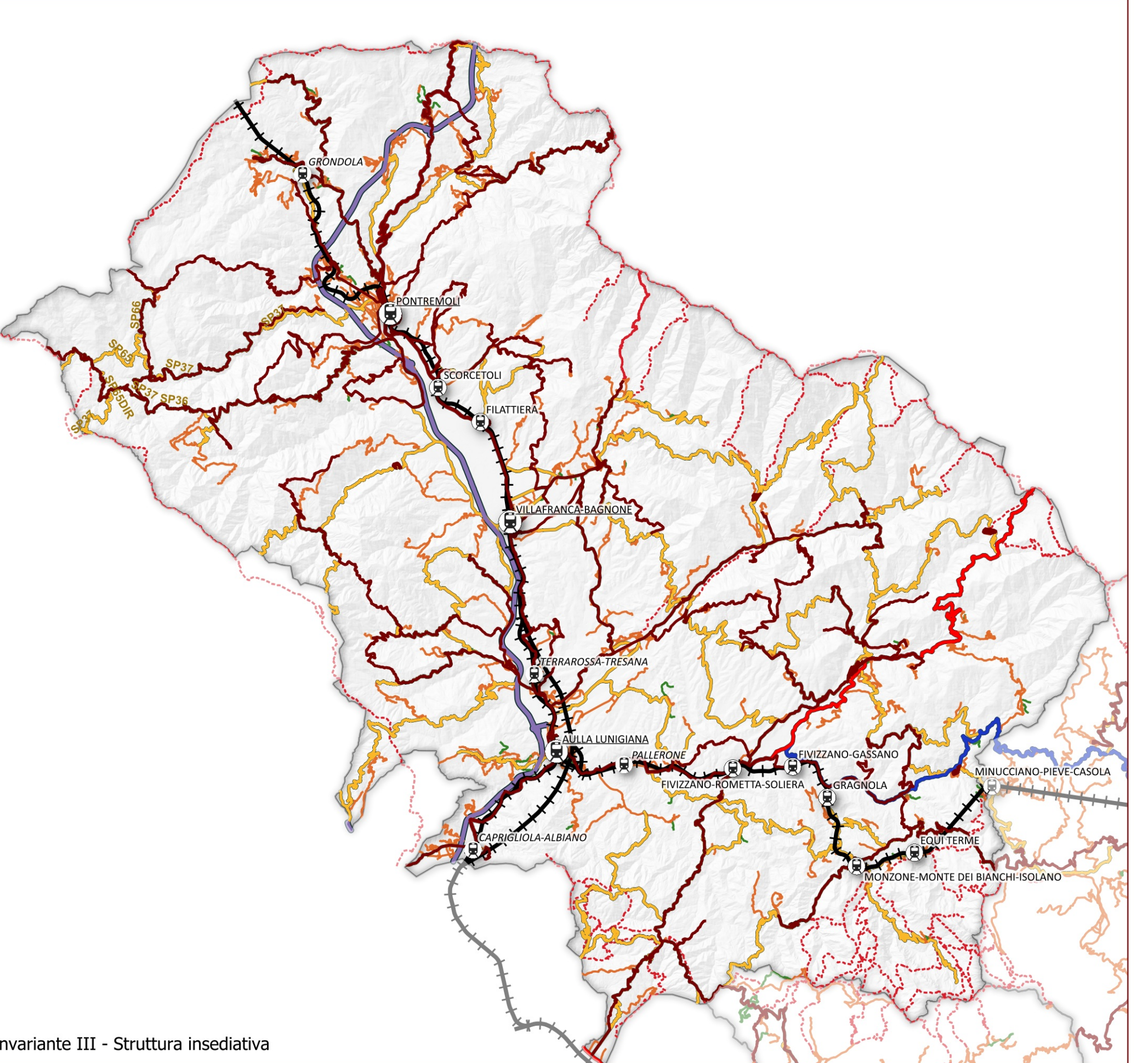
PIANO DI INDIRIZZO TERRITORIALE
CON VALENZA DI PIANO PAESAGGISTICO



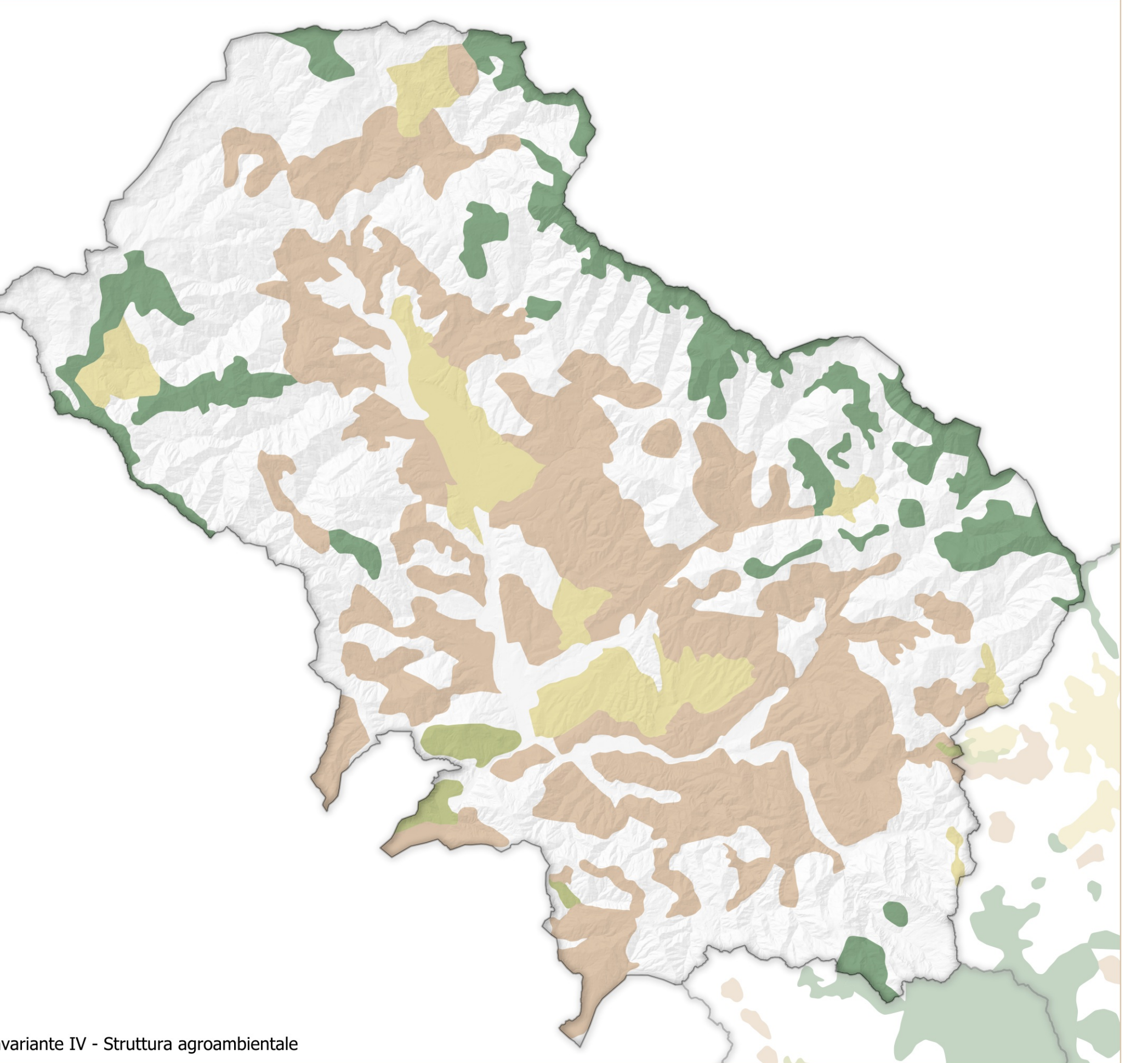
Invariante I - Struttura geomorfologica



Invariante II - Struttura ecosistemica



Invariante III - Struttura insediativa



Invariante IV - Struttura agroambientale

Invariante I - Struttura geomorfologica

Area carsiche

Sistemi morfogenetici

- Alta pianura
- Collina
- Alta pianura
- Collina
- Montagna
- Dorsale apuana (carbonatica)
- Dorsale apuana (carbonatica)



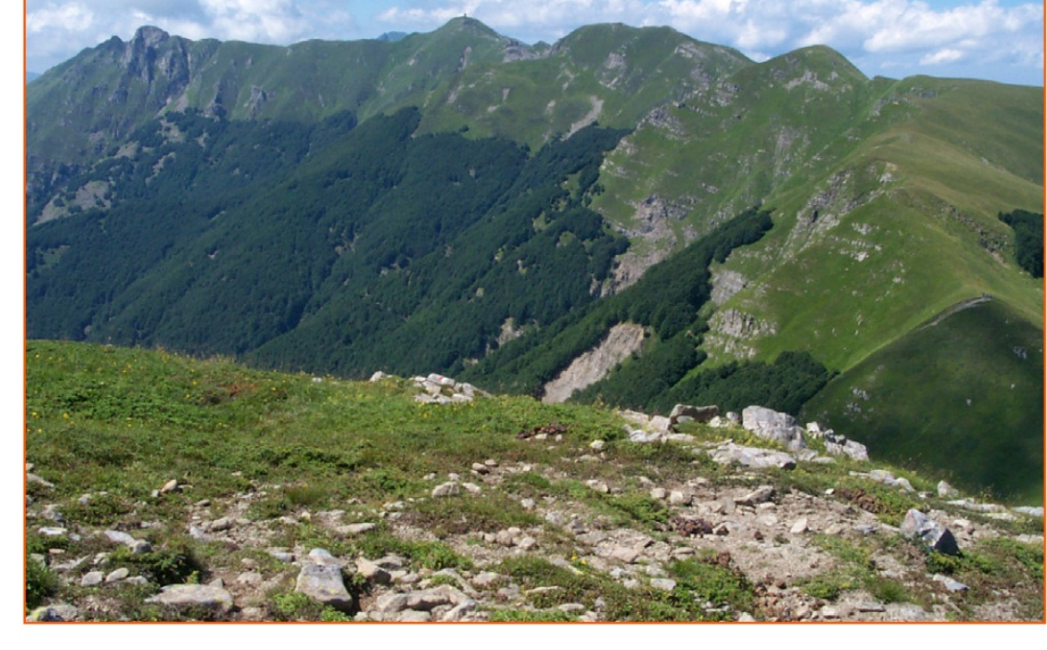
Invariante II - Struttura ecosistemica

Elementi strutturali della rete ecologica

- Corridoio fluviale
- Corridoio ripariale
- Zone umide
- Ecosistemi forestali
- Ecosistemi agropastorali
- Area di margine tra l'ecosistema forestale e agropastorale
- Ambienti rocciosi o calanchivi
- Area urbanizzata
- Ecosistemi costieri

Elementi funzionali della rete ecologica

- Area critica per processi di abbandono culturale e dinamiche naturali
- Area critica per processi di abbandono e artificializzazione
- Area critica per processi di artificializzazione
- Barriera infrastrutturale principale da mitigare
- Corridoio ecologico fluviale da riqualificare



Invariante III - Struttura insediativa

Centri matrice (1830)

Percorsi fondativi

Viabilità

- Autostrada
- Strada statale
- Strada regionale
- Strada provinciale
- Strada comunale
- Strada vicinale



Invariante IV - Struttura agroambientale

- Morfotipo dei seminativi e dei campi chiusi di collina
- Morfotipo del mosaico culturale
- Morfotipo della olivicoltura
- Morfotipo delle praterie e dei pascoli



INQUADRAMENTO DI SINTESI

Ambito territoriale PdP Lunigiana

Struttura idrogeomorfologica

- Basalti (Collina Ofoliti Ligure dura)
- Diaspri (Collina Ofoliti Ligure dura)
- Area carsiche

Geositi

- Circhi Glaciali
- Gradino Glaciale
- Affioramenti di lignite
- Campi di doline
- Cordoni morenici
- Depositi fluvio-lacustri
- Deposito glaciale cementato
- Deposito glaciale sciolto
- Località fossilifere
- Località paleoetnografiche
- Localizzazioni di cui all'all. B ex L.R. 5/85
- Marmite
- Sorgenti principali
- Sorgenti termali
- Grotte
- Grotte turistiche
- Grotte - ingresso
- Sorgenti carsiche

Sistemi morfogenetici

- Fondovalle del Magra
- Alta pianura
- Dorsale carbonatica

Struttura ecosistemica

Elementi strutturali della rete ecologica

- Corridoio fluviale
- Ecosistemi agropastorali
- Ambienti rocciosi o calanchivi
- Corridoio ripariale
- Zone umide

Elementi funzionali della rete ecologica

- Area critica per processi di abbandono culturale e dinamiche naturali
- Area critica per processi di abbandono e artificializzazione
- Area critica per processi di artificializzazione
- Barriera infrastrutturale principale da mitigare
- Corridoio ecologico fluviale da riqualificare
- Direttrice di connettività extraregionale da mantenere

Struttura insediativa

- Edificato continuo al 1830
- Percorsi fondativi

Infrastruttura ferroviaria

- Linea ferroviaria
- Stazioni
- Stazione secondaria
- dismesse

Rete stradale

- Autostrada
- Strada statale
- Strada regionale
- Strada provinciale
- Strada comunale
- Strada vicinale

Struttura agroambientale

- Morfotipo dei seminativi e dei campi chiusi di collina
- Morfotipo del mosaico culturale
- Morfotipo della olivicoltura
- Morfotipo delle praterie e dei pascoli

Valore per la presenza di una invariante strutturale

Valore per la presenza di più invarianti strutturali

