



# **“Migliore comunicazione migliore servizio: un esempio di collaborazione nella filiera del farmaco”**

Ing. Giosuè Bandini  
Consigliere Consorzio DAFNE

Project Management Institute (Northern Italy Chapter):

**“Lavoro e Progetti: il Project Management  
nella pubblica amministrazione”**

Firenze, 26 Novembre 2008



# Agenda

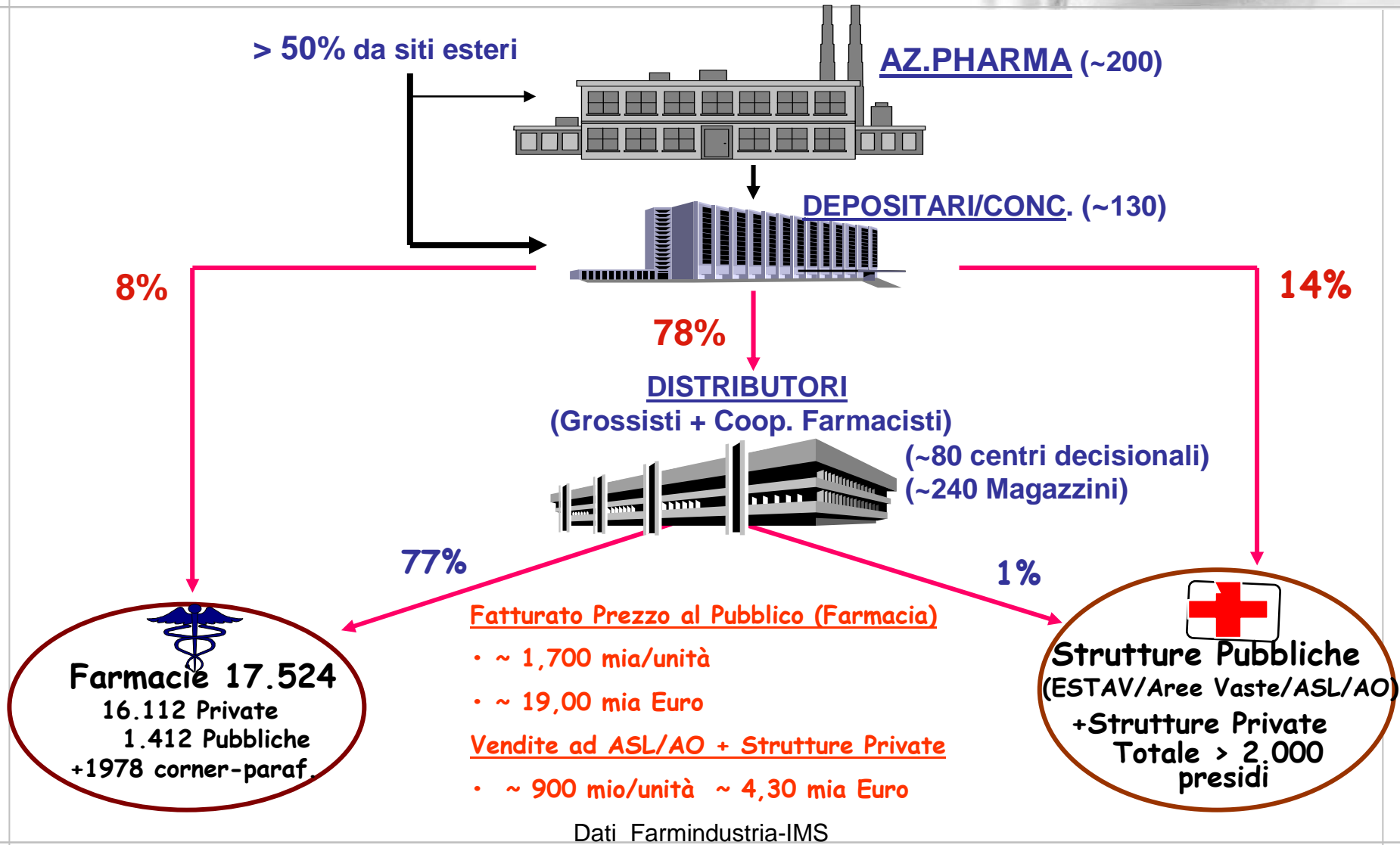


- **Filiera del farmaco in Italia**
- **Consorzio DAFNE**
- **Progetto Dafne Ospedali**
- **Conclusioni**



# La Supply Chain Farmaceutica

## Il mercato in Italia (anno 2007)

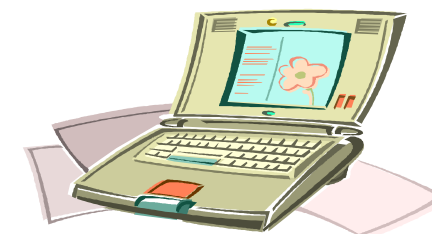




# IL CONSORZIO DAFNE



**D**istribuzione  
**A**ziende  
**F**armaceutiche  
**N**etwork  
**E**DI



[www.consorziodafne.com](http://www.consorziodafne.com)

AZIENDE FONDATRICI (18.07.1991)

BOEHRINGER ING. - BOEHRINGER MAN.- CIBA/GEIGY- FIDIA - GLAXO – ICI

Inizio Operatività/Trasmissione ordini 1992-93

N° **11** Az. Farmaceutiche .....~**19%** Quota Mercato

N° **29** Az. Distribuzione .....~**41%** Quota Mercato



# CONSORZIO DAFNE

(Conсорziati ed Utenti a Settembre 2008)



## 95% market share aziende farmaceutiche

### 51 aziende + 23 dep.

- Abbott
- ABC Farmaceutici
- Alcon
- Allergan
- Amgen Dompè
- Angelini
- Astra Zeneca
- Bayer
- Baxter
- Beiersdorf
- Biofutura
- Boehringer Ingel.
- Boots H.
- Bracco
- Bristol M.S
- Chiesi
- Co.Di.Fi
- Convatec
- Cosmetique Active
- Eli Lilly
- FederFARMA.CO
- Fidia
- Genzyme
- GlaxoSmithKline
- Grunenthal
- Guna
- Inneov
- Intendis
- Lab. Boiron
- Merck Generics
- Merck Serono
- Named
- Novartis
- Plada
- Pensa
- Pfizer
- Pierre Fabre
- Promefarm
- Quidnovi
- Recordati
- Roche
- Ratiopharm
- Rottapharm
- Sandoz
- Sanofi-Aventis
- Schering Plough
- Skill in Farm.
- Sigma Tau
- Simesa
- Sixtus It
- Teva

### Depositari:

DHL Exel S.C. – Dimaf – Chiapparoli - Fiege Goth- Ferlito  
– Pieffe – Phardis –Monico -CPS – Profarco - Neologistaica  
– Sirdeco – Ruoppolo – Jacopetti –Farmos - Sitra Nord-  
Cabassi&Giuriati – Profarma – Columbus – De Salute –  
Tonacci – Pharmidea -STM

## >99% market share distributori

### 26 distributori consorziati

### 110 distributori utenti

- Alleanza Salute It.
- Al-Pharma
- Antica Farm. Mod.
- C.E.F.
- Cofarmit.
- Comifar
- Co.Si.Far.
- Cotifa
- Farmacentro
- Difar
- Farcopa
- Farmaca Cannone
- Farvima
- Galenitalia
- Galeno
- Grossfarma
- Guacci
- Jorio
- Lemarfarma
- Nord Est Farma
- Riccobono
- Sofarmamorra
- Unico
- Unifarm
- Unifarma
- V.I.M.

## >25% market share ASL/AO

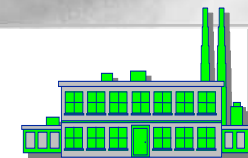
### 56 ASL-AO/132 Presidi Osped.



# La MISSION del CONSORZIO DAFNE

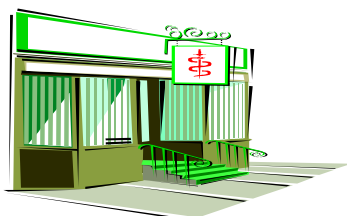


...UNA COMUNITA' OPERATIVA "B 2 B" DOVE  
CONFRONTARSI, TROVARE SOLUZIONI SINERGICHE,  
SVILUPPARE PROGETTI DI RECIPROCO INTERESSE,  
RICERCARE PROATTIVITA' CON **TUTTI** GLI  
ATTORI DELLA SUPPLY CHAIN FARMACEUTICA,  
ATTRAVERSO LO SCAMBIO  
DI DOCUMENTI E INFORMAZIONI PER VIA TELEMATICA



**OBIETTIVO: MIGLIORARE IL LIVELLO DI SERVIZIO**

**RIDURRE I COSTI DI GESTIONE**



[www.consorziodafne.com](http://www.consorziodafne.com)

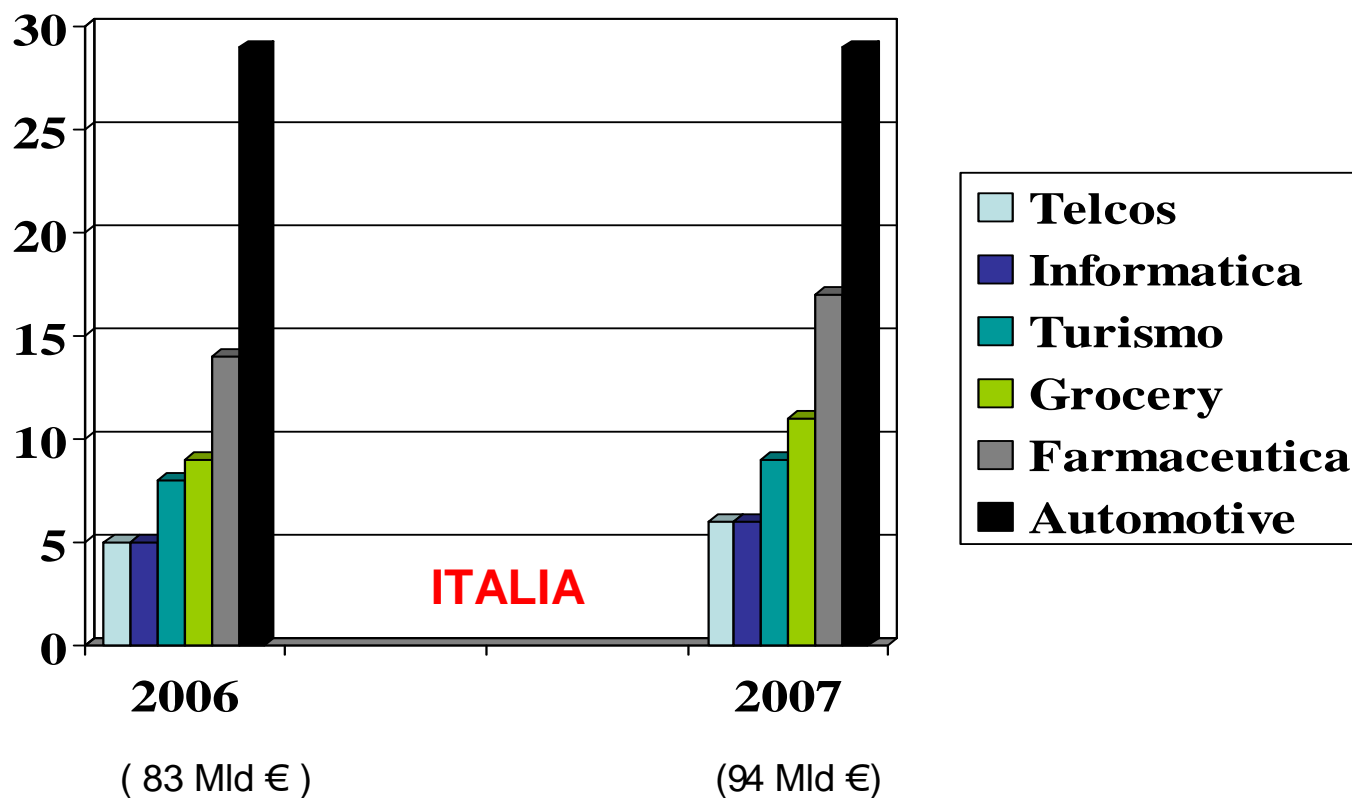


## Documenti operativi

- ◆ ORDINE D'ACQUISTO
- ◆ CONFERMA ORDINE
- ◆ INVIO ELETTRONICO FATTURA
- ◆ BOLLA DI SPEDIZIONE E RIEPILOGATIVA
- ◆ NOTIFICHE DI RICEVIMENTO



## L'e.Commerce B2B nel settore Farmaceutico è secondo solo all'Automotive



Fonte Politecnico MI -Osservatorio B2B



## ➔ **Per il ciclo passivo (chi ordina):**

- ➔ **DEMATERIALIZAZIONE DEL CICLO PASSIVO**
- ➔ **RIDUZIONE TEMPI E COSTI DI GESTIONE TRASMISSIONE ORDINI**
- ➔ **MIGLIOR GESTIONE SCORTE/APPROVVIGIONAMENTI**
- ➔ **SNELLIMENTO PROCEDURE DI CONTROLLO**
- ➔ **RICONCILIAZIONE FATTURE/PAGAMENTI**
- ➔ **ARCHIVIAZIONE OTTICA SOSTITUTIVA**
- ➔ **CONOSCENZA LIVELLO SERVIZIO Az.FARMAC. e DEPOSITO**



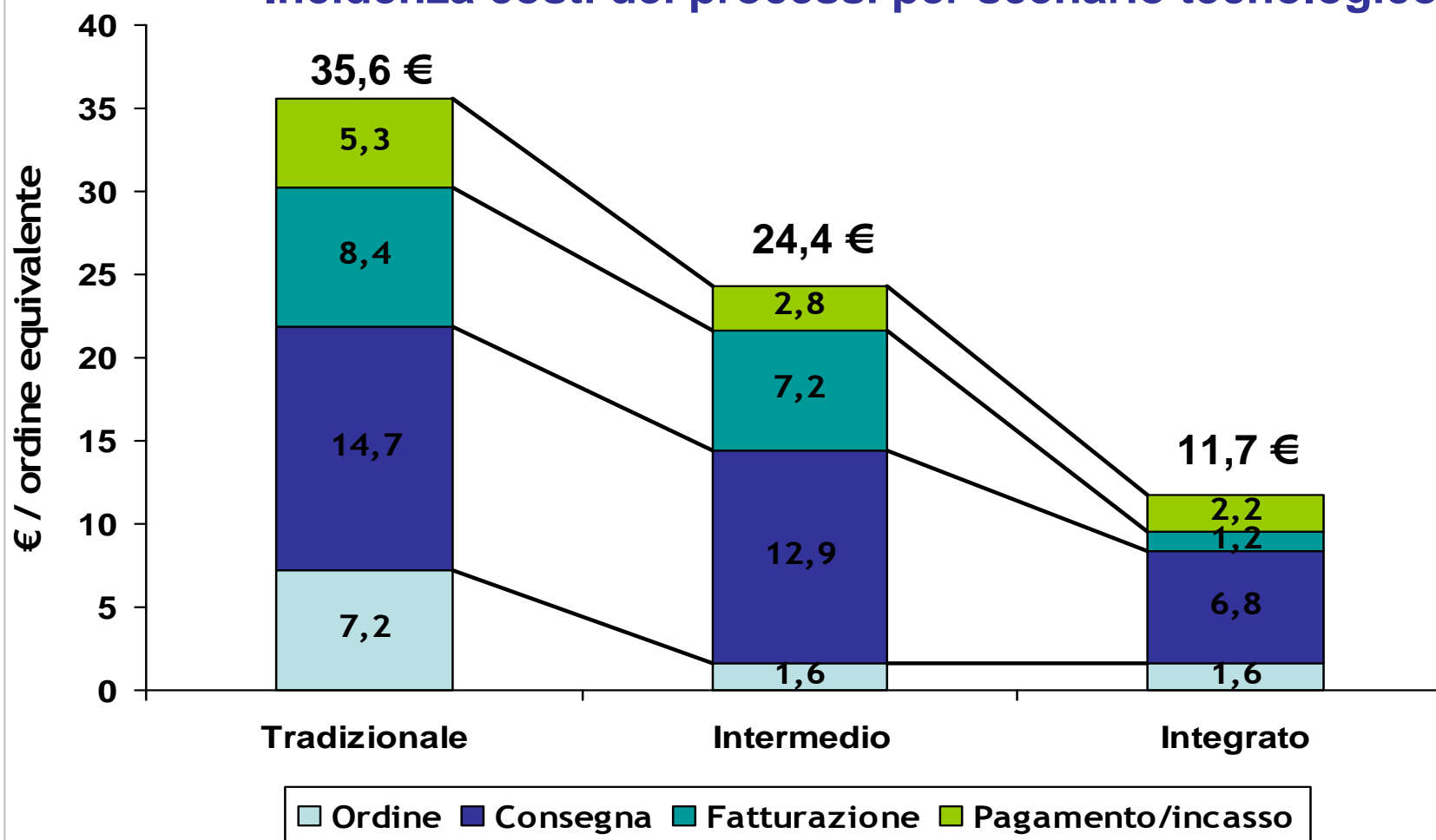
## ➔ **Per il ciclo attivo (chi invia/fattura):**

- ➔ **DEMATERIALIZAZIONE DEL CICLO ATTIVO**
- ➔ **RIDUZIONE ERRORI E TEMPI GESTIONALI**
- ➔ **SNELLIMENTO PROCEDURE DI CONTROLLO**
- ➔ **VISIBILITA' E TRACCIABILITA' DELL' INTERO CICLO ORDINE**
- ➔ **RICONCILIAZIONE FATTURE/PAGAMENTI**
- ➔ **ARCHIVIAZIONE OTTICA SOSTITUTIVA**
- ➔ **LIVELLO SERVIZIO DEPOSITO, VETTORE, AL CLIENTE**

# Osservatorio B2B-Fattura Elettronica

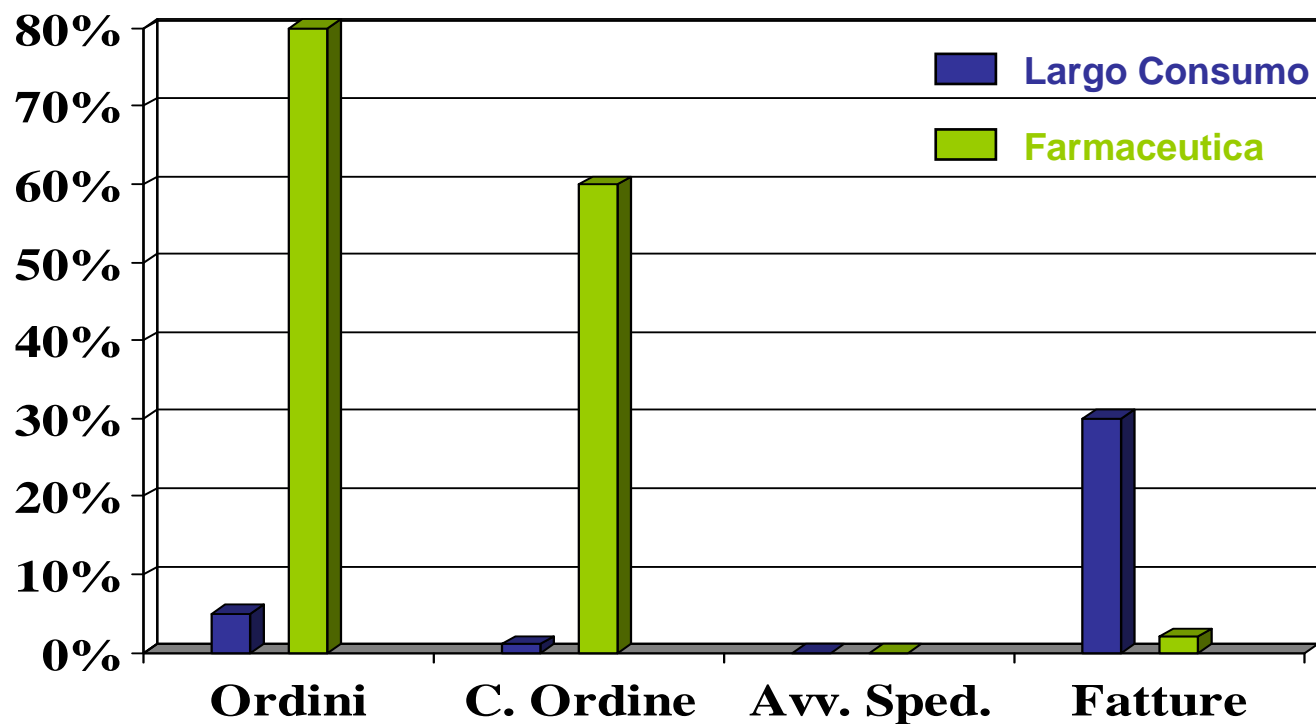
## Risultati della Survey ( 19 Az. Farmac. + 7 Distrib. Intern.)

### Incidenza costi dei processi per scenario tecnologico





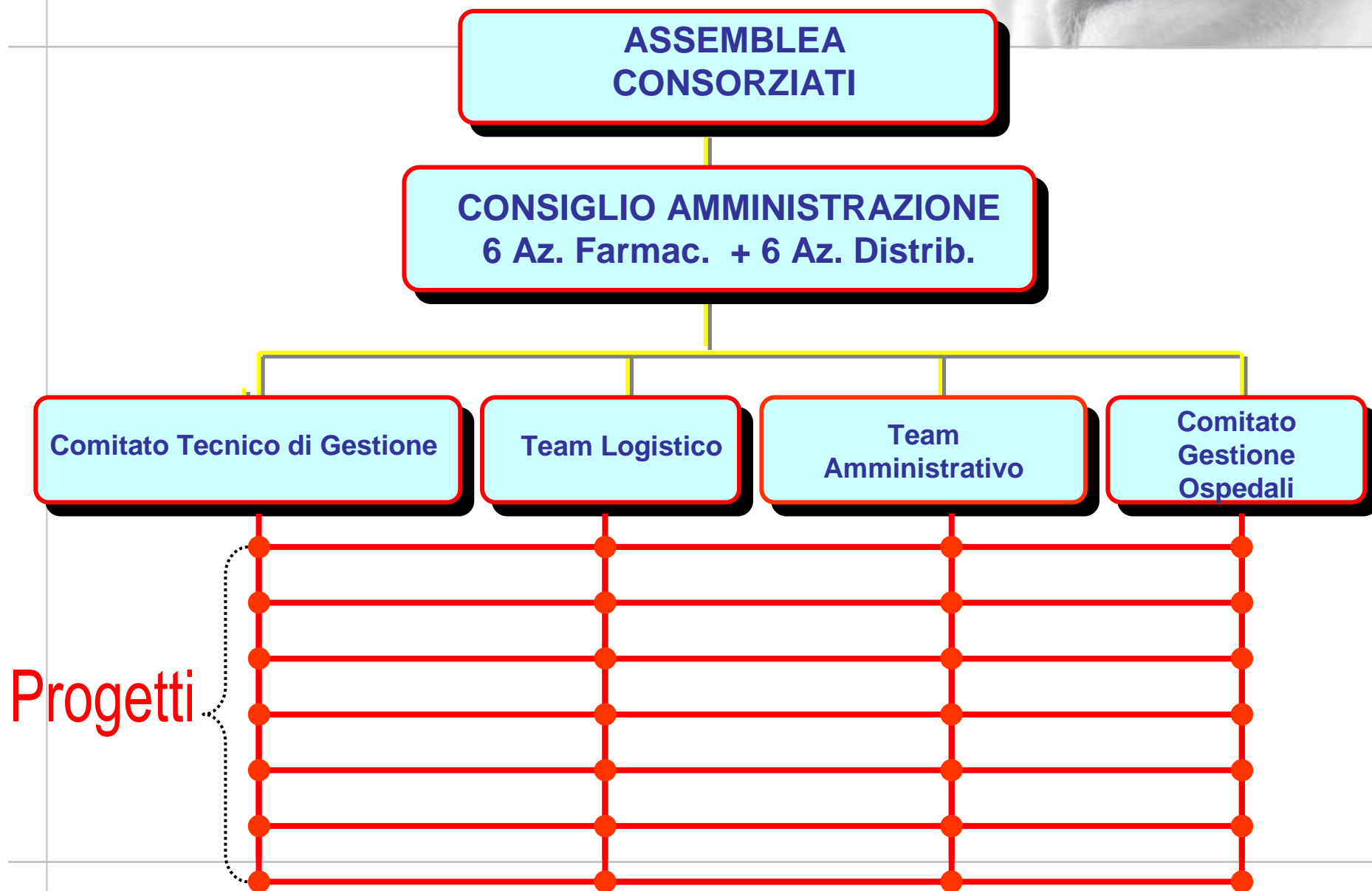
## L'utilizzo dei documenti elettronici nel ciclo dell'ordine



Fonte Politecnico MI -Osservatorio B2B, Fattura Elettronica (Marzo 2007)



# Organizzazione del consorzio

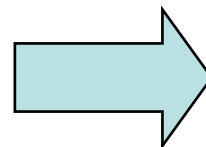


Progetti

## Attuali progetti



- ➔ **Fattura elettronica**
- ➔ **Logistica collaborativa**
- ➔ **Buoni d'acquisto**
- ➔ **Progetto Ospedali**





## Progetto DAFNE Ospedali



- ➔ **Obiettivo**: estensione dei flussi documentali al mondo ospedaliero
- ➔ **Scope**: tutte le ASL/AO, tutte le aziende Pharma
- ➔ **Vincoli**: inserire l'integrazione con Dafne all'interno dei processi / sistemi in utilizzo da parte delle strutture ospedaliere



## Attori coinvolti



- ➔ **ASL/AO**
- ➔ **ESTAV / Aree Vaste**
- ➔ **Regioni**
- ➔ **Aziende Pharma**
- ➔ **Software house + fornitori banche dati**
- ➔ **Consulenti Dafne**

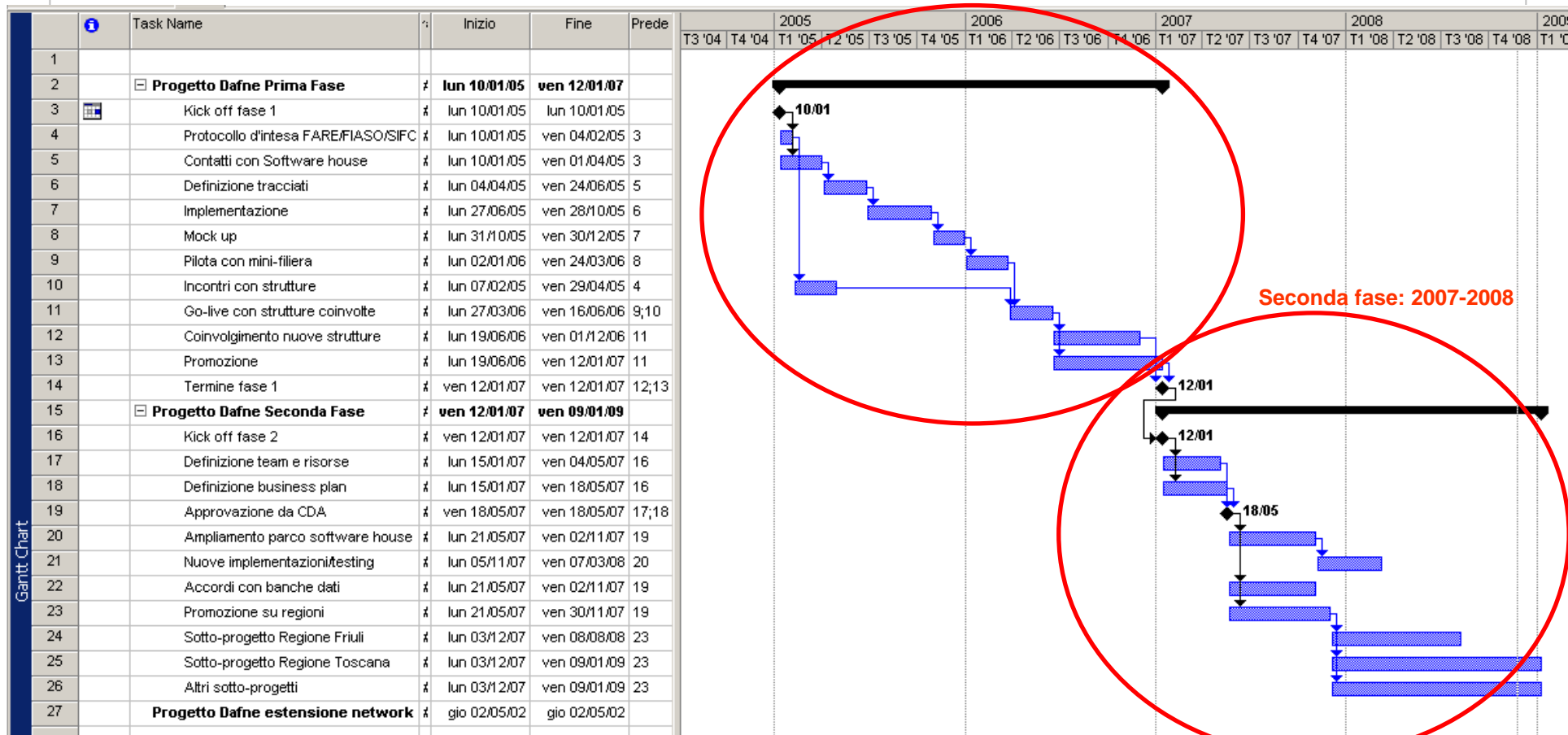


# Timeline di progetto



Prima fase: 2005-2006

Seconda fase: 2007-2008



## Criticità prima fase



- **dispersione delle attività**
  - **coordinamento risorse**
  - **team dedicati**
- 
- ➔ **Approccio non orientato al project management**

## Correttivi seconda fase



- Focus su project management
- Gestione di un business plan specifico
- Introduzione di risorse dedicate (sub-team)
- Approccio coordinato con regioni

REGIONE  
TOSCANA



REGIONE LAZIO



Provincia di Trento



REGIONE AUTONOMA  
FRIULI VENEZIA GIULIA



Regione Siciliana

AUSL 6

Palermo

Via G. Cusmano 24 - CAP 90141





## Estav Nord Ovest



**Già operativa.**  
In completamento  
su alcune aziende Pharma

## Estav Centro



**Avviata.**  
Già operativa con un'azienda.  
Operatività prevista  
entro fine anno

## Estav Sud Est



**In fase di avviamento.**  
Prevista l'operatività  
entro il primo semestre 2009

## Next Step



- ➔ **copertura completa per ospedali**
- ➔ **approccio orientato al PM anche su:**
  - ➔ **Progetto fattura elettronica / finanza collaborativa**
  - ➔ **Progetto logistica collaborativa**
  - ➔ **Progetto buoni d'acquisto**

## - Conclusioni -



***Il lavoro senza dematerializzazione dei documenti !!!***



## **- Conclusioni -**



*Con l'innovazione dei processi e la dematerializzazione dei documenti*



*più efficienza, meno costi, miglior servizio, più spazi, meno carta e...più alberi !*

**Consorzio DAFNE**

***Grazie per l'attenzione***



Firenze 26.11.2008

Ing. Giosuè Bandini  
Consigliere Consorzio DAFNE

**Progetto Ospedali**





## Le 22 Aziende Farmaceutiche che hanno già dato la loro adesione al progetto "Dafne Ospedali"



rappresentano una quota di mercato superiore al 65%